



ER-1680/2007  
ER-0624/2018

ER-0675/2019  
ER-0254/2022

# CEA(R)

Comisión Española  
de Ayuda al Refugiado

## CARTA DE SERVICIOS 2023

## FINANCIADORES



Cofinanciado por  
la Unión Europea



UNIÓN EUROPEA  
Fondo Social Europeo  
*El FSE invierte en tu futuro*



SECRETARÍA DE ESTADO  
DE MIGRACIONES  
DIRECCIÓN GENERAL  
DE GESTIÓN DEL SISTEMA DE ACOGIDA DE PROTECCIÓN INTERNACIONAL  
Y TEMPORAL



SECRETARÍA DE ESTADO  
DE MIGRACIONES  
DIRECCIÓN GENERAL  
DE ATENCIÓN HUMANITARIA  
E INCLUSIÓN SOCIAL DE LA INMIGRACIÓN



GOBIERNO DE ESPAÑA  
MINISTERIO DE DERECHOS SOCIALES Y AGENDA 2030  
POR SOLIDARIDAD  
OTROS FINES DE INTERÉS SOCIAL



GOBIERNO DE ESPAÑA  
MINISTERIO DE TRABAJO Y ECONOMÍA SOCIAL  
SERVICIO PÚBLICO DE EMPLEO ESTADAL  
SEPE



Gobierno de Canarias



Gobierno de Canarias  
Servicio Canario de Empleo



Gobierno de Canarias  
Consejería de Derechos Sociales,  
Igualdad, Diversidad y Juventud



Cabildo de Gran Canaria  
GRAN CANARIA SOLIDARIA  
Consejería de Solidaridad Internacional



Cabildo de Gran Canaria



Cabildo de Gran Canaria  
Consejería de Empleo y Desarrollo Local



Ayuntamiento de Las Palmas de Gran Canaria



CajaCanarias FUNDACIÓN



Fundación "la Caixa"



Fundación "la Caixa"



Fundación La Caja de CANARIAS



CaixaBank

Incorpora



THE CHURCH OF JESUS CHRIST OF LATTER-DAY SAINTS  
www.lidscharities.org

**CARTA DE SERVICIOS CEAR CANARIAS****Índice**

1.	Presentación.....	4
2.	Servicios Prestados por CEAR Canarias.....	5
3.	Acceso a servicios.....	5
4.	Organigrama CEAR Canarias.....	7
5.	Directorio de servicios: entidad.....	8
	COORDINACIÓN TERRITORIAL.....	8
	DESARROLLO DE PERSONAS.....	8
	RESPONSABLE DATOS Y PROCESOS.....	8
	INFORMATICA.....	8
	SERVICIO JURÍDICO.....	8
	INCIDENCIA Y COMUNICACION SOCIAL.....	8
	VOLUNTARIADO Y PRÁCTICAS.....	8
	INCLUSIÓN.....	8
	IT INERARIOS DE EMPLEO Y FORMACIÓN.....	9
	ACOGIDA TEMPORAL ASILO.....	10
	ATENCION HUMANITARIA.....	11
	PRIMERA ACOGIDA.....	11
	ECONÓMICO ADMINISTRATIVA.....	12
6.	Compromisos:.....	13
7.	Valores.....	13
8.	Participación: sugerencias y reclamaciones.....	13
9.	Sistemas de gestión de la calidad.....	14
10.	Normas aplicables.....	15
11.	Datos de contacto y ubicación.....	16

## 1. Presentación

La Comisión Española de Ayuda al Refugiado, es una organización no gubernamental (ONG), independiente de toda vinculación política o ideológica, cuya finalidad es la defensa del derecho de asilo y la protección de las personas refugiadas, beneficiarias de protección subsidiaria, desplazadas e inmigrantes en situación de vulnerabilidad. Nace en 1979 a nivel nacional, cuando España empieza a ser tierra de inmigración y de asilo después de que tantos españoles/as se vieran obligados/as al exilio y a la emigración.

En Canarias, CEAR está presente desde octubre de 1986, con los mismos ideales y el mismo objetivo ético. En estos años, CEAR Canarias ha contribuido con nuestra sociedad a la mejora de los recursos sociales y de las políticas de integración a través de la planificación y ejecución de proyectos y acciones, con el fin de trabajar desde la perspectiva de la globalidad con cada una de las personas usuarias de la entidad.

Comprometida en la defensa del derecho de asilo, CEAR lucha igualmente contra las causas que originan el desarraigo y el desplazamiento forzoso de poblaciones y se compromete con la cooperación y el desarrollo a través de ONG's que se encuentran desarrollando su trabajo en territorio de origen.

## 2. Servicios Prestados por CEAR Canarias

<b>Acogida Protección Internacional</b> <ul style="list-style-type: none"><li>•Primera Acogida a personas solicitantes de Protección Internacional y Refugiadas</li><li>•Acogida Temporal:<ul style="list-style-type: none"><li>•Centro de Migraciones Santa Lucía</li><li>•Centro de Migraciones San Antonio</li></ul></li></ul>
<b>Acogida Humanitaria</b> <ul style="list-style-type: none"><li>•Centro de Acogida Integral Humanitaria "<u>Valbanera Bettmar</u>", para personas extranjeras en situación de exclusión social</li><li>•Pisos de Acogida Integral Humanitaria</li></ul>
<b>Servicio Jurídico</b> <ul style="list-style-type: none"><li>•Servicio de Asistencia Jurídica para personas solicitantes de protección internacional, refugiadas, apátridas, desplazadas e inmigrantes en situación de vulnerabilidad.</li></ul>
<b>Inclusión Social</b> <ul style="list-style-type: none"><li>•Intervención Social</li><li>•Formación, empleo y aprendizaje del idioma</li><li>•Atención Psicológica</li><li>•Servicio de Asistencia a Víctimas de Discriminación Racial o Étnica</li></ul>
<b>Políticas y Campañas</b> <ul style="list-style-type: none"><li>•Comunicación e Incidencia</li><li>•Voluntariado</li></ul>

## 3. Acceso a servicios:

### a. Perfiles:

1. Personas extranjeras extra comunitarias sin recursos económicos y/o sociales en territorio, en situación de exclusión social o riesgo de padecerla.
2. Personas al amparo de la legislación de asilo sin recursos económicos y/o sociales en territorio, en exclusión social o riesgo de padecerla.
3. Empleadores/as que requieran asesoramiento jurídico para la contratación de personas extranjeras.
4. Personal técnico perteneciente a la administración pública y/o entidades privadas que requieran información técnica especializada en materia de protección internacional y/o extranjería.
5. Población en general que requiera información relacionada en materia de protección internacional y/o extranjería.

**b. Forma de acceso:**

1. Solicitud de cita previa en los teléfonos de la organización o bien vía mail, según directorio adjunto.
2. Para el personal técnico, en virtud de la necesidad y/o urgencia, se procederá a la atención inmediata o bien a la concertación de cita para el tratamiento del expediente.

**c. Atención al público:**

1. En función al volumen de citas y la urgencia de la atención, varía entre la atención inmediata y 30 días en los servicios jurídicos y de empleo y formación, respectivamente. Para ello se garantiza la recogida de una primera valoración por medio del servicio dispensado en el TRIORA-PIO, que valorará la urgencia en la atención y el servicio (interno/externo) al que se derivará el caso, o bien actuación directa si pudiese resolverse la demanda desde dicho programa (social, jurídico, empleo, Atención psicológica)

**2. Días y Horarios de atención Sede Social**

1. Horario:
  - 08.00 a 15.00 horas (de lunes a viernes).
  - 09.00 a 15.00 horas servicio jurídico (de lunes a jueves).
2. Los servicios jurídicos poseen dispositivo de guardia 24 horas 365 días para asuntos relacionados con el ámbito de la protección internacional.

**3. Días y Horarios de atención CEAR Canarias en Vecindario**

1. Horario:
  - 08.00 a 15.00 horas (de lunes a viernes).

**4. Horario de atención en el recurso CEMI Sta. Lucía.**

1. Recurso abierto 24 horas (365 días).

**5. Horario de atención en el recurso CEMI San Antonio.**

1. Recurso abierto 24 horas (365 días).

**6. Horario de atención en el recurso Acogida Integral Humanitaria Valbanera Bettmar.**

1. Recurso abierto 24 horas (365 días).

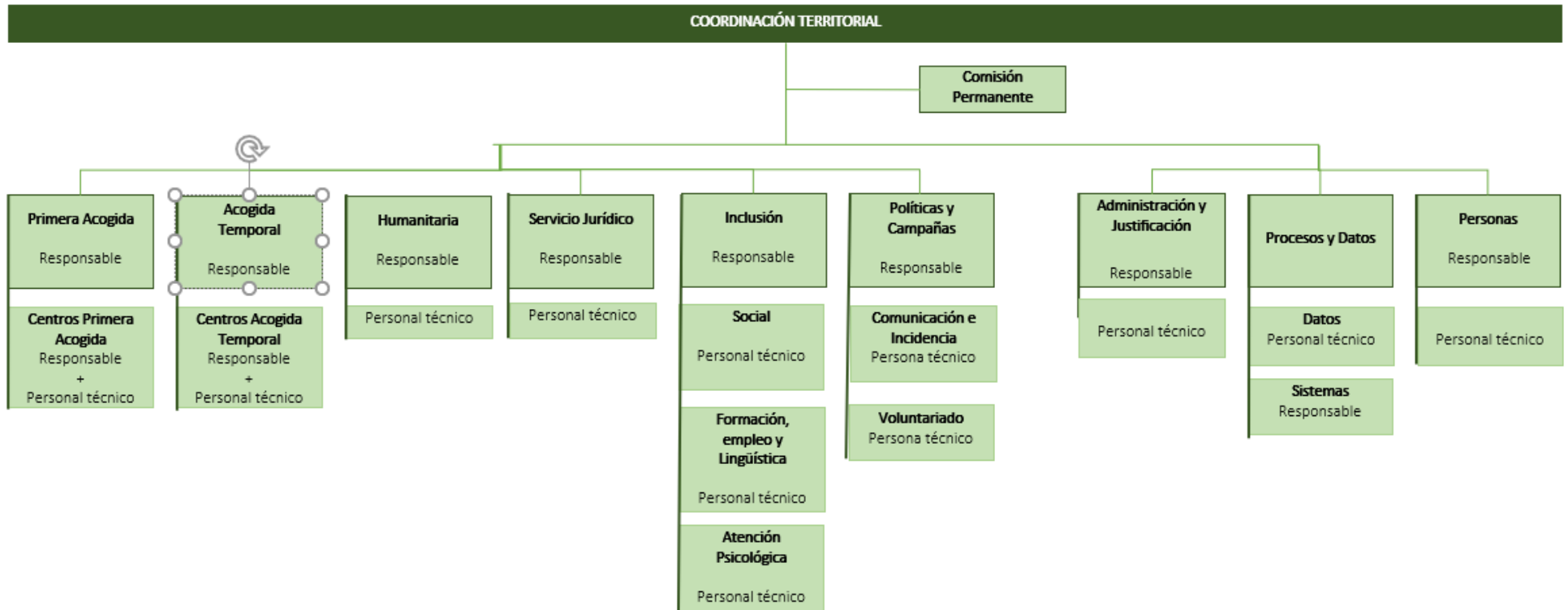
**7. Días y Horarios de atención CEAR Canarias en Tenerife**

1. Horario:
  - 08.00 a 17.00 horas (de lunes a viernes).

**8. Días y Horarios de atención CEAR Canarias en Fuerteventura**

1. Horario:
  - 08.00 a 15.00 horas (jueves - viernes).

## 4. organigrama CEAR Canarias



## 5. Directorio de servicios: entidad

Eje/ Área	Categoría Profesional	Persona Trabajadora	MAIL nominativo	TFNO	
				928297271	
				Extensiones	
<b>COORDINACIÓN TERRITORIAL</b>	COORDINADOR	JUAN CARLOS LORENZO DE ARMAS	<a href="mailto:juancarlos.lorenzo@cear.es">juancarlos.lorenzo@cear.es</a>	2014	
<b>DESARROLLO DE PERSONAS</b>	<b>RESPONSABLE DESARROLLO DE PERSONAS</b>	ANTONIO AZCONA MOLIST	<a href="mailto:antonio.azona@cear.es">antonio.azona@cear.es</a>	2039	
	ADMINISTRATIVA RRHH	LORENA RIVERO MACIAS	<a href="mailto:lorena.rivero@cear.es">lorena.rivero@cear.es</a>	2026	
<b>RESPONSABLE DATOS Y PROCESOS</b>	GESTIÓN DATOS Y PROCESOS	A. JAVIER JEREZ ALMEIDA	<a href="mailto:javier.jerez@cear.es">javier.jerez@cear.es</a>	2010	
<b>INFORMÁTICA</b>	ADMINISTRATIVO DE SISTEMAS	RUBEN SANTANA VIZCAINO	<a href="mailto:ruben.santana@cear.es">ruben.santana@cear.es</a>		
<b>SERVICIO JURÍDICO</b>	<b>RESPONSABLE SERVICIO JURIDICO</b>	ISABEL KIMI AOKI IGLESIAS	<a href="mailto:kimi.aoki@cear.es">kimi.aoki@cear.es</a>	2016	
	ASESORA JURIDICA	BEATRIZ ALFONSO CAMACHO	<a href="mailto:beatriz.alfonso@cear.es">beatriz.alfonso@cear.es</a>	2015	
	ASESORA JURIDICA	M <sup>ª</sup> LEONOR PULIDO SANTANA	<a href="mailto:maria.leonor@cear.es">maria.leonor@cear.es</a>	2032	
	ASESORA JURIDICA (TFE-1 <sup>ª</sup> A COG)	ROCIO BARCO DURAN	<a href="mailto:rocio.barco@cear.es">rocio.barco@cear.es</a>	822 112 009	
<b>INCIDENCIA Y COMUNICACION SOCIAL</b>	TECNICA EN INCIDENCIA Y COMUNICACIÓN SOCIAL	MIRIAM SUAREZ GOMEZ	<a href="mailto:miriam.suarez@cear.es">miriam.suarez@cear.es</a>	676 018 702	
	TÉCNICO/A DEL SERVICIO DE ASISTENCIA A VÍCTIMAS DE DISCRIMINACIÓN RACIAL O ÉTNICA	CLARA HERRERO CANO	<a href="mailto:clara.herrero@cear.es">clara.herrero@cear.es</a>	680 689 590	
<b>VOLUNTARIADO Y PRÁCTICAS</b>	RESPONSABLE.	JUAN RAMÓN BENÍTEZ PADRÓN	<a href="mailto:juanramon.benitez@cear.es">juanramon.benitez@cear.es</a>	2017	
	TECNICO SUPERIOR (PSICÓLOGO)				
<b>INCLUSIÓN</b>	<b>RESPONSABLE ÁREA INCLUSIÓN</b>	MARIA VICTORIA MARRERO RODRIGUEZ	<a href="mailto:maria victoria.marrero@cear.es">maria victoria.marrero@cear.es</a>	2027	
	<b>ITINERARIOS DE INCLUSIÓN SOCIAL</b>	TRABAJADORA SOCIAL	SUSANA CASTAÑON GUILLEM	<a href="mailto:susana.guillem@cear.es">susana.guillem@cear.es</a>	2035
		TÉCNICA SOCIAL PÍO	ANA BELEN SANCHEZ GONZALEZ	<a href="mailto:anabelen.sanchez@cear.es">anabelen.sanchez@cear.es</a>	2031
		TRABAJADORA SOCIAL	NOELIA RAMIREZ SANTANA	<a href="mailto:noelia.ramirez@cear.es">noelia.ramirez@cear.es</a>	676 274 849
		TRABAJADORA SOCIAL PÍO (SURESTE)	ARANTZAZU LORENZO TORRES	<a href="mailto:arantzazu.lorenzo@cear.es">arantzazu.lorenzo@cear.es</a>	928970608/#2207
		TRABAJADOR SOCIAL PÍO	OCTAVIO GARCÍA RODRIGUEZ	<a href="mailto:octavio.garcia@cear.es">octavio.garcia@cear.es</a>	2023
		TRABAJADORA SOCIAL (TENERIFE)	PATRICIA HERNANDEZ	<a href="mailto:patricia.hernandez@cear.es">patricia.hernandez@cear.es</a>	609 889 459 822 112 009
		TÉCNICA SOCIAL PÍO (TENERIFE)	ESTELA DELABRA LOPEZ	<a href="mailto:estela.delabra@cea.es">estela.delabra@cea.es</a>	609 889 459 822 112 009
		TRABAJADORA SOCIAL (TENERIFE)	CONSUELO ZAPATA LOPEZ	<a href="mailto:consuelo.zapata@cear.es">consuelo.zapata@cear.es</a>	609 889 459 822 112 009
	<b>ATENCIÓN PSICOLÓGICA</b>	REFERENTE SERVICIO. TECNICO SUPERIOR (PSICÓLOGO)	JUAN RAMÓN BENITEZ PADRÓN	<a href="mailto:juanramon.benitez@cear.es">juanramon.benitez@cear.es</a>	2017
		TECNICA SUPERIOR (PSICÓLOGA) CEMI STA LUCIA	FRANCISCA ORTIZ DEL ROSARIO	<a href="mailto:francisca.ortiz@cear.es">francisca.ortiz@cear.es</a>	2017 928 757 828
		TECNICAS SUPERIOR (PSICÓLOGA) 1 <sup>ª</sup> A COGIDA TENERIFE	CLAUDIA MINEIRO DE OLIVEIRA FERNANDES	<a href="mailto:claudia.mineiro@cear.es">claudia.mineiro@cear.es</a>	822 112 009 6704
		TECNICA SUPERIOR (PSICÓLOGA) 1 <sup>ª</sup> A COGIDA GRAN CANARIA	ASMA ELOMARI	<a href="mailto:asma.elomari@cear.es">asma.elomari@cear.es</a>	



Eje/ Área		Categoría Profesional	Persona Trabajadora	MAIL nominativo	TFNO
					928297271
					Extensiones
INCLUSIÓN	ITINERARIOS DE EMPLEO Y FORMACIÓN	REFERENTE SERVICIO EMPLEO Y FORMACIÓN	ALICIA RODRÍGUEZ OJEDA	<a href="mailto:alicia.rodriguez@cear.es">alicia.rodriguez@cear.es</a>	2021
		TÉCNICA PROGRAMA INCORPORA LA CAIXA	YENELI GONZALEZ MESA	<a href="mailto:yeneli.gonzalez@cear.es">yeneli.gonzalez@cear.es</a>	2012
		TÉCNICA EMPLEO (PROGRAMA ASILO FILA)	ISABEL LEIVA PEREZ	<a href="mailto:isabel.leiva@cear.es">isabel.leiva@cear.es</a>	2046
		TÉCNICA EMPLEO (PROGRAMA ASILO FILA)	CRISTINA TREJO MEDINA	<a href="mailto:cristina.trejo@cear.es">cristina.trejo@cear.es</a>	2042
		TÉCNICA EMPLEO (PROGRAMA ASILO FILA) / INTEGRADO	YESENIA HERNANDEZ RODRIGUEZ	<a href="mailto:yesenia.hernandez@cear.es">yesenia.hernandez@cear.es</a>	2043
		TÉCNICA EMPLEO RG ITINERARIOS	JENNIFER LOPEZ VIERA	<a href="mailto:jenifer.lopez@cear.es">jenifer.lopez@cear.es</a>	2029
		TÉCNICA LINGÜÍSTICA (ASILO)	MARINA NARANJO	<a href="mailto:marina.naranjo@cear.es">marina.naranjo@cear.es</a>	2012 928 757 828 928 971 042
		TÉCNICA LINGÜÍSTICA (ASILO Y EXTRANJERÍA)	PINO GARCIA MIRANDA	<a href="mailto:pino.garcia@cear.es">pino.garcia@cear.es</a>	928 971 067
		TÉCNICO LINGÜÍSTICO (AHY EXTRANJERÍA)	JOSE MARTEL	<a href="mailto:jose.martel@cear.es">jose.martel@cear.es</a>	928 970 608
		TÉCNICA PROYECTO COMPETENCIAS IRPF NACIONAL	GARA MACÍAS DELGADO	<a href="mailto:gara.macias@cear.es">gara.macias@cear.es</a>	2019
		TÉCNICA INTEGRACIÓN SOCIAL DE INCLUSIÓN	BEGOÑA MARTIN SANTANA	<a href="mailto:bego.martin@cear.es">bego.martin@cear.es</a>	2013
		TÉCNICA PROYECTO CABILDO-PIMIR	IDAIRA QUINTERO MARTIN	<a href="mailto:idaria.quintero@cear.es">idaria.quintero@cear.es</a>	
		TÉCNICA ORIENTACION LABORAL PROYECTO PIIIL (COCINA)	NOEMI SANTANA RODRÍGUEZ	<a href="mailto:noemi.santana@cear.es">noemi.santana@cear.es</a>	2028
		RESPONSABLE PROYECTO CAIXA MÁS EMPLEO-PIRIV	ADASSA ANGULO SUAREZ	<a href="mailto:adasa.angulo@cear.es">adasa.angulo@cear.es</a>	2024
		TÉCNICO PROYECTO CAIXA MÁS EMPLEO-PIRIV	ARHAM MARRERO SANTANA	<a href="mailto:arham.marrero@cear.es">arham.marrero@cear.es</a>	2020
		TÉCNICA PROYECTO CAIXA MÁS EMPLEO-PIRIV	PAULA GONZALEZ MORERA	<a href="mailto:paula.gonzalez@cear.es">paula.gonzalez@cear.es</a>	
		COORDINADOR PROYECTO EXPERIMENTAL DE EMPLEO (PIAILIR)	ACAYMO GARCÍA LÓPEZ	<a href="mailto:acaymo.garcia@cear.es">acaymo.garcia@cear.es</a>	2046
		TÉCNICA DE ORIENTACION PIAILIR	MAIRELA VICENTE JORGE	<a href="mailto:mairrela.vicente@cear.es">mairrela.vicente@cear.es</a>	2043
		TÉCNICA DE FORMACIÓN PIAILIR	RAISSA GUERRA SANTANA	<a href="mailto:raissa.guerra@cear.es">raissa.guerra@cear.es</a>	2013
ADMINISTRATIVA CONTROL Y JUSTIFICACION ECONOMICA	YURENA ROMERO MORAN	<a href="mailto:yurena.romero@cear.es">yurena.romero@cear.es</a>	2042		

Eje/ Área		Categoría Profesional	Persona Trabajadora	MAIL nominativo	TFNO 928 757 828 Extensiones	
ACOGIDA TEMPORAL ASILO	<b>RESPONSABLE DE ACOGIDA</b>		ANDRADAS GAMO GONZALO	<a href="mailto:gonzalo.andradas@cear.es">gonzalo.andradas@cear.es</a>	2103 / 2301	
	TRABAJADORA SOCIAL ACOGIDA (Rotatorio)		YESICA DEL CARMEN MARRERO	<a href="mailto:yesica.marrero@cear.es">yesica.marrero@cear.es</a>	2103 / 2305	
	ADMINISTRATIVA DE PROGRAMAS		MARIETNI BALLABRIGA GUEVARA	<a href="mailto:marietni.ballabriga@cear.es">marietni.ballabriga@cear.es</a>		
	CEMI SANTA LUCÍA	RESPONSABLE DISPOSITIVO ACOGIDA		FATIMA C. MELIAN PEREZ	<a href="mailto:fatima.melian@cear.es">fatima.melian@cear.es</a>	2104 / 2106
		TRABAJADORA SOCIAL ACOGIDA		DUNIA ESTER DOMINGUEZ	<a href="mailto:dunia.dominguez@cear.es">dunia.dominguez@cear.es</a>	2104 / 2106
		TECNICA INTEGRACION SOCIAL		LAURA GARCIA NUÑEZ	<a href="mailto:laura.nunez@cear.es">laura.nunez@cear.es</a>	2104 / 2106
		TECNICA INTEGRACION SOCIAL		MAHAYUBA AHMED	<a href="mailto:mahayuba.ahmed@cear.es">mahayuba.ahmed@cear.es</a>	2104 / 2106
		CONSERJE		AIRAM G. GONZALEZ QUINTANA	<a href="mailto:airam.gonzalez@cear.es">airam.gonzalez@cear.es</a>	2100
		CONSERJE		VANESSA PRIETO CALZADA	<a href="mailto:vanesa.prieto@cear.es">vanesa.prieto@cear.es</a>	2100
		CONSERJE		MARTHA FABIOLA BARRAGAN	<a href="mailto:martha.fabiola@cear.es">martha.fabiola@cear.es</a>	2100
		CONSERJE		MAIMOUNA SAMB	<a href="mailto:maimouna.samb@cear.es">maimouna.samb@cear.es</a>	2100
		CONSERJE		Mª TERESA PINO DE RODRÍGUEZ	<a href="mailto:mariateresa.pino@cear.es">mariateresa.pino@cear.es</a>	2100
		LIMPIADORA		*		
	Eje/ Área		Categoría profesional	Persona Trabajadora	MAIL nominativo	928 971 042
	CEMI SAN ANTONIO	RESPONSABLE DISPOSITIVO		ALICIA LOPEZ SARRIO	<a href="mailto:alicia.lopez@cear.es">alicia.lopez@cear.es</a>	2304
		TECNICA INTEGRACIÓN SOCIAL		MARITZA LEGON	<a href="mailto:maritza.legon@cear.es">maritza.legon@cear.es</a>	2304
		TECNICA INTEGRACIÓN SOCIAL		YURENA SUAREZ RAMOS	<a href="mailto:yurena.suarez@cear.es">yurena.suarez@cear.es</a>	2304
		TECNICA INTEGRACIÓN SOCIAL		RUBÉN RIVERO	<a href="mailto:ruben.rivero@cear.es">ruben.rivero@cear.es</a>	2304
		TECNICA INTEGRACIÓN SOCIAL		ISABEL TERESA SUÁREZ GONZÁLEZ	<a href="mailto:isabel.teresa@cear.es">isabel.teresa@cear.es</a>	2304
		CUIDADOR		CESAR CLARET MADRIZ	<a href="mailto:cesar.claret@cear.es">cesar.claret@cear.es</a>	2303
CUIDADOR		CARMELO RAMÍREZ ÁLVAREZ	<a href="mailto:carmelo.ramirez@cear.es">carmelo.ramirez@cear.es</a>	2303		
CONSERJE		FRANCIS ALEXANDRA MOLINA	<a href="mailto:francisalexandra.molina@cear.es">francisalexandra.molina@cear.es</a>	2303		
CONSERJE		SAHARA Mª MEDINA GONZALEZ	<a href="mailto:saharamaria.medina@cear.es">saharamaria.medina@cear.es</a>	2303		
LIMPIADORA		MAGETTE FALL	<a href="mailto:magette.fall@cear.es">magette.fall@cear.es</a>			

Eje/ Área	Categoría Profesional	Persona Trabajadora	MAIL nominativo	TFNO	
				928 757 828	
				Extensiones	
ATENCION HUMANITARIA (TRASLADOS Y ACOGIDA NINTEGRAL)	<b>RESPONSABLE DE ATENCION HUMANITARIA</b>		STEPHAN CARLSEN	6600/2105	
	TECNICO INTEGRACION SOCIAL AH (traslados, rotativo)		PACO SANTANA	6601/2015	
	PLAZAS AH EN PISOS Y EN CEMI SANTA LUCÍA	ADMINISTRATIVO-A DE PROGRAMAS		CRISTINA BRITO MUIÑOS	928 97 10 67
		TECNICA ACOGIDA VECINDARIO		VICTORIA HERNANDEZ	2105/2109
		TECNICA INTEGRACIÓN SOCIAL AH		KARIMA BELLAHSAN	2105/2109
		TECNICA INTEGRACIÓN SOCIAL AH		NAJOUA BENHAMOU	2105/2109
		TECNICO INTEGRACIÓN SOCIAL AH		FREDERIC PERRIN	2105/2109
	<b>Eje/ Área</b>	<b>Categoría profesional</b>	<b>Persona Trabajadora</b>	<b>MAIL nominativo</b>	<b>928 971 067</b>
	PLAZAS AH EN CENTRO "VALBANERA BETTMAR"	TECNICA DE ACOGIDA – (Responsable Dispositivo)		ESTEFANIA ALEMAN HERMOGENES	6601
		TECNICO INTEGRACIÓN SOCIAL AH		ZOUHIR BOURHIM LEKHAL	6601
		TECNICA INTEGRACIÓN SOCIAL AH		JOANNA FLORES CARDENAS	6601
		CONSERJE		SIDI KONTE	6602
		CONSERJE		FRANCISCO MANUEL RODRIGUEZ	6602
		CONSERJE		FATIHA SOUID LAIN	6602
		CONSERJE		MOUHAMED ABDOUL KARIM CISSE	6602
		CONSERJE		KHALID OUCHLIH	6602
		LIMPIADORA		FATOU MATTA COLLEY	6602
	PRIMERA ACOGIDA	<b>RESPONSABLE DE PRIMERA ACOGIDA</b>		AMANDA ALONSO VEGA	928 971 042
		EQUIPO TÉCNICO	TECNICA PRIMERA ACOGIDA (GRAN CANARIA)		NYRA VEGA PEREZ
TECNICA PRIMERA ACOGIDA (GRAN CANARIA)			FABIANA LOUREIRO BRITOS	928 971 042	
TECNICA INTEGRACION SOCIAL (GRAN CANARIA)			BEATRIZ GUERRA	928 970 608-2205	
TECNICA PRIMERA ACOGIDA (GRAN CANARIA)			ALBA SANCHEZ	928 971 042	
TECNICA PRIMERA ACOGIDA (GRAN CANARIA)			DESIREE VIERA	928 970 608-2208	
TECNICO INTEGRACION SOCIAL (GRAN CANARIA)			CHIARA PETRELLI	928 971 042	
TECNICO PRIMERA ACOGIDA (TENERIFE)			ABELA COSTA RODRÍGUEZ	822 112 009-6703	
TECNICO PRIMERA ACOGIDA (TENERIFE)			LAURA GUTIERREZ CONTRERAS	822 112 009	
TECNICA INTEGRACION SOCIAL (TENERIFE)			VANESA REYES ARMAS	822 112 009-6702	
TECNICA INTEGRACION SOCIAL (TENERIFE)		CARMEN PEÑA	822 112 009		
TECNICA PRIMERA ACOGIDA (TENERIFE)		MONICA MERIDA HERNANDEZ	822 112 009-6701		
TECNICO PRIMERA ACOGIDA (TENERIFE)		BORJA HERNANDEZ	822 112 009		

Eje/ Área	Categoría Profesional	Persona Trabajadora	MAIL nominativo	TFNO	
				928297271	
				Extensiones	
ECONÓMICO ADMINISTRATIVA	<b>RESPONSABLE ECONÓMICO FINANCIERA</b>	LILIA ELIZARAN GARCIA	<a href="mailto:lilia.elizaran@cear.es">lilia.elizaran@cear.es</a>	2034	
	CONTABILIDAD	CONTABLE	MARÍA ALONSO MONTENEGRO	<a href="mailto:maria.alonso@cear.es">maria.alonso@cear.es</a>	2011
		CONTABLE	ELENA SUÁREZ	<a href="mailto:elena.suarez@cear.es">elena.suarez@cear.es</a>	2033
	ADMINISTRACIÓN Y RRHH	ADMINISTRATIVA CONTROL Y JUSTIFICACION ECONOMICA INCLUSION SOCIAL	CARMEN AGUIAR	<a href="mailto:carmen.aguiar@cear.es">carmen.aguiar@cear.es</a>	2025
		ADMINISTRATIVA CONTROL Y JUSTIFICACION ECONOMICA (PROYECTOS LOCALES)	IRENE PEREZ SANTANA	<a href="mailto:irene.perez@cear.es">irene.perez@cear.es</a>	2041
		TÉCNICA DE GESTIÓN DE INMUEBLES Y SEGUIMIENTO DE INVERSIONES	MARTA MARIA MOREIRA GIL	<a href="mailto:marta.moreira@cear.es">marta.moreira@cear.es</a>	2036
		ADMINISTRATIVA CONTROL Y JUSTIFICACION ECONOMICA	MONTSERRAT HERNÁNDEZ DÍAZ	<a href="mailto:montserrat.hernandez@cear.es">montserrat.hernandez@cear.es</a>	2037
		ADMINISTRATIVA CONTROL Y JUSTIFICACION ECONOMICA ACOGIDA	TINDAYA HIDALGO SANTANA	<a href="mailto:tindaya.delosreyes@cear.es">tindaya.delosreyes@cear.es</a>	928 757 828-2101
		ADMINISTRATIVA CONTROL Y JUSTIFICACION ECONOMICA ACOGIDA (CEMI SAN ANTONIO)	SONIA MARTÍN SARMIENTO	<a href="mailto:sonia.martin@cear.es">sonia.martin@cear.es</a>	928 971 042-2302
		TÉCNICO DE JUSTIFICACIÓN, AUDITORÍA Y DOCUMENTACIÓN	RUBÉN CORUJO MENDOZA	<a href="mailto:ruben.corujo@cear.es">ruben.corujo@cear.es</a>	
		ADMINISTRATIVA CONTROL Y JUSTIFICACION ECONOMICA 1ª ACOGIDA (TENERIFE)	SORAYA GARCIA DORTA	<a href="mailto:soraya.garcia@cear.es">soraya.garcia@cear.es</a>	822 112 009-6700

## 6. Compromisos:

- a. Se garantizará el tratamiento de confidencialidad de los datos al amparo del cumplimiento de la normativa vigente en Protección de datos.
  - Ley Orgánica 3/2018, de 5 de diciembre, de Protección de Datos Personales y garantía de los derechos digitales
  - Reglamento (UE) 2016/679
- b. La atención será personalizada garantizando el derecho de confidencialidad de los datos aportados, así como en la toma de los mismos.
- c. La atención tendrá como base la multidisciplinariedad en la intervención tanto con los servicios propios de la entidad como externos a ella.
- d. La atención y acciones se desarrollarán en virtud a los códigos deontológicos relacionados con la formación de cada profesional.
- e. Los servicios se prestarán por personal especializado y cualificado.
- f. La información será clara y precisa, siendo la documentación facilitada adaptada a cada usuario/usuario.
- g. Las atenciones y servicios se regirán por estándares de calidad.
- h. La prestación de servicios se realiza desde el cumplimiento con todos los requisitos reglamentarios y legislativos que afectan a estos.

## 7. Valores

La entidad CEAR Canarias se compromete en cada una de sus acciones a respetar los siguientes valores suscritos por la dirección de la entidad y sus profesionales remunerados y no remunerados:

- a. Justicia
- b. Independencia
- c. Compromiso ético
- d. Pluralidad
- e. Transparencia
  - i. <https://www.cear.es/transparencia/>
  - ii. <https://www.cear.es/transparencia-canarias/>
- f. Participación
- g. Coherencia

## 8. Participación: sugerencias y reclamaciones.

La entidad garantiza a la persona usuaria la posibilidad de instar reclamaciones y sugerencias por medio del siguiente procedimiento:

1. La Hoja de Reclamación es el medio que CEAR CANARIAS pone a disposición de las personas usuarias de sus servicios a fin de que puedan formular sus quejas en el mismo lugar en que se produzcan los hechos.
2. El/la Técnico/a prestador/a del servicio deberá cumplimentar los datos de identificación del mismo que consta en la Hoja de Reclamaciones.
3. La persona usuaria deberá hacer constar su nombre, domicilio y número de identidad de extranjero (NIE) o pasaporte, así como los demás datos a los que se refiere el

Avenida de Escaleritas, nº 66  
35011-Las Palmas de Gran Canaria  
[cear.canarias@cear.es](mailto:cear.canarias@cear.es)  
[www.cear.es](http://www.cear.es)

impreso, exponiendo claramente los hechos motivo de quejas, con expresión de la fecha en que ésta se formula.

4. En un plazo no superior a 7 días habrán de facilitar respuesta al reclamante por escrito haciéndoselo llegar por los medios que se estimen más oportunos. La persona encargada de su envío será el/la responsable del área de correspondiente.  
Con relación a la forma de participación de los y las usuarios y usuarias, la entidad realizará cuestionarios de satisfacción al cliente.

## 9. Sistemas de gestión de la calidad.

Los servicios confortantes del Área de Empleo y Formación cuentan desde el año 2007 con la certificación de calidad en la norma **UNE-EN ISO 9001:2015**, expedida por AENOR (la Asociación Española de Normalización y Certificación), con un alcance de:

“La prestación de servicios para el desarrollo y ejecución de itinerarios integrados e individualizados de inserción laboral del colectivo de atención de la entidad solicitantes de protección internacional e inmigrantes vulnerables, a través de la información, orientación, asesoramiento, formación, derivación, prospección empresarial e intermediación laboral, inserción laboral y seguimiento de los itinerarios. Agencia de Colocación”

A nivel nacional y territorial:

- el área de **Administración** de la entidad, cuenta con la certificación de calidad en la norma la norma **UNE-EN ISO 9001:2015**, expedida por AENOR (la Asociación Española de Normalización y Certificación)
- Para las actividades de Marketing, gestión del voluntariado, comunicación e incidencia política, dirigida a promover los derechos humanos y el desarrollo integral de las personas refugiadas, desplazadas, apátridas y migrantes, con necesidad de protección internacional y/o riesgo de exclusión social, cuenta con la certificación de calidad en la norma la norma **UNE-EN ISO 9001:2015**, expedida por AENOR (la Asociación Española de Normalización y Certificación)
- Para la actividad de recogida (el registro), administración, análisis y reporte de los datos relacionados con la intervención dirigida a defender y promover los derechos humanos y el desarrollo integral de las personas refugiadas, desplazadas, apátridas y migrantes, con necesidad de protección internacional y/o riesgo de exclusión social cuenta con la certificación de calidad en la norma la norma **UNE-EN ISO 9001:2015**, expedida por AENOR (la Asociación Española de Normalización y Certificación)



ER-1680/2007  
ER-0624/2018



ER-0675/2019  
ER-0254/2022

## 10. Normas aplicables

- o Ley 12/2009, de 30 de octubre, reguladora del derecho de asilo y la protección subsidiaria y su reglamento de ejecución (en trámite)
- o Ley Orgánica 4/2000, de 11 de enero, sobre derechos y libertades de los extranjeros en España y su integración social, modificada por L.O. 8/2000, L.O. 11/2003, L.O. 14/2003 y L.O. 2/2009 y su reglamento de ejecución, aprobado por RD 2393/2004, de 30 de diciembre.
- o REGLAMENTO (UE) 2016/679 DEL PARLAMENTO EUROPEO Y DEL CONSEJO de 27 de abril de 2016 relativo a la protección de las personas físicas en lo que respecta al tratamiento de datos personales y a la libre circulación de estos datos y por el que se deroga la Directiva 95/46/CE (Reglamento general de protección de datos)
- o Ley Orgánica 3/2018, de 5 de diciembre, de Protección de Datos Personales y garantía de los derechos digitales
- o Real Decreto 1497/2003, de 28 de noviembre, por el que se aprueba el Reglamento del Registro Nacional de Asociaciones y de sus relaciones con los restantes registros de asociaciones.
- o Ley 4/2003, de 28 de febrero, de Asociaciones de Canarias (B.O.C. 47, de 10.3.2003)
- o Real Decreto 1740/2003, de 19 de diciembre, sobre procedimientos relativos a asociaciones de utilidad pública.

## 11. Datos de contacto y ubicación

SEDE SOCIAL CEAR CANARIAS	
<b>Entidad</b>	Comisión Española de Ayuda al Refugiado en Canarias <b>(CEAR Canarias)</b>
<b>Tipología</b>	Sede Social
<b>Dirección</b>	Avenida de Escaleritas. Nº 66 <a href="https://goo.gl/maps/9zcbKKmzNmsdUtdP9">https://goo.gl/maps/9zcbKKmzNmsdUtdP9</a>
	CP 35011 Las Palmas de GC
<b>Teléfono</b>	928 297 271
<b>Fax</b>	928 758 739
<b>Mail</b>	<a href="mailto:cear.canarias@cear.es">cear.canarias@cear.es</a>



OFICINA CEAR CANARIAS ACOGIDAS	
<b>Entidad</b>	Comisión Española de Ayuda al Refugiado en Canarias <b>(CEAR Canarias)</b>
<b>Tipología</b>	Oficina Acogidas
<b>Dirección</b>	Calle Barcelona 7, 3º b <a href="https://www.google.com/maps/place/Calle+Barcelona,+7,+Las+Palmas+de+Gran+Canaria">C. Barcelona, 7 - Google Maps</a>
	CP 35006 Las Palmas de GC
<b>Teléfono</b>	928 971 042
<b>Fax</b>	928 758 739
<b>Mail</b>	<a href="mailto:cemi.sanantonio@cear.es">cemi.sanantonio@cear.es</a> <a href="mailto:primera.acogida.gc@cear.es">primera.acogida.gc@cear.es</a>





Avenida de Escaleritas, nº 66  
35011-Las Palmas de Gran Canaria  
[cear.canarias@cear.es](mailto:cear.canarias@cear.es)  
[www.cear.es](http://www.cear.es)

CENTRO DE MIGRACIONES SANTA LUCIA CEAR CANARIAS	
<b>Entidad</b>	Comisión Española de Ayuda al Refugiado en Canarias <b>(CEAR Canarias)</b>
<b>Tipología</b>	Centro de Migraciones
<b>Dirección</b>	C/Agaldar, nº 79 <a href="https://goo.gl/maps/2LLh7k2ZnmiTcsVU9">https://goo.gl/maps/2LLh7k2ZnmiTcsVU9</a>
	CP 35110 Vecindario, Santa Lucía
<b>Teléfono</b>	928 757 828
<b>Fax</b>	928 758 739
<b>Mail</b>	<a href="mailto:cemi.vecindario@cear.es">cemi.vecindario@cear.es</a>



Avenida de Escaleritas, nº 66  
35011-Las Palmas de Gran Canaria  
[cear.canarias@cear.es](mailto:cear.canarias@cear.es)  
[www.cear.es](http://www.cear.es)

## CEAR CANARIAS EN VECINDARIO

<b>Entidad</b>	Comisión Española de Ayuda al Refugiado en Canarias <b>(CEAR Canarias)</b>	
<b>Tipología</b>	Oficina servicios programas no residenciales	
<b>Dirección</b>	C/Castrillo, nº14, A <a href="https://goo.gl/maps/qcEkHBHdghShWuN7A">https://goo.gl/maps/qcEkHBHdghShWuN7A</a>	
	CP 35110 Santa Lucía, Vecindario	
<b>Teléfono</b>	928 970 608	
<b>Fax</b>	928 758 739	
<b>Mail</b>	<a href="mailto:cear.canarias@cear.es">cear.canarias@cear.es</a>	

## CENTRO DE MIGRACIONES SAN ANTONIO

<b>Entidad</b>	Comisión Española de Ayuda al Refugiado en Canarias <b>(CEAR Canarias)</b>
<b>Tipología</b>	Centro de Migraciones
<b>Ubicación</b>	Las Palmas de Gran Canaria
<b>Teléfono</b>	928 971 042
<b>Fax</b>	928 758 739
<b>Mail</b>	<a href="mailto:cemi.sanantonio@cear.es">cemi.sanantonio@cear.es</a>

## PISOS DE ACOGIDA HUMANITARIA

<b>Entidad</b>	Comisión Española de Ayuda al Refugiado en Canarias <b>(CEAR Canarias)</b>
<b>Tipología</b>	Pisos de Acogida Humanitaria
<b>Dirección</b>	CP 35110
	Vecindario, Santa Lucía
<b>Teléfono</b>	928 757 828
<b>Fax</b>	928 758 739
<b>Mail</b>	<a href="mailto:ah.canarias@cear.es">ah.canarias@cear.es</a>

Avenida de Escaleritas, nº 66  
 35011-Las Palmas de Gran Canaria  
[cear.canarias@cear.es](mailto:cear.canarias@cear.es)  
[www.cear.es](http://www.cear.es)

CENTRO DE ACOGIDA HUMANITARIA	
<b>Entidad</b>	Comisión Española de Ayuda al Refugiado en Canarias ( <b>CEAR Canarias</b> )
<b>Tipología</b>	Centro Acogida Humanitaria
<b>Dirección</b>	CP 35001 Las Palmas de Gran Canaria
<b>Teléfono</b>	928 971 067
<b>Fax</b>	928 758 739
<b>Mail</b>	ah.canarias@cear.es

SEDE TENERIFE CEAR CANARIAS	
<b>Entidad</b>	Comisión Española de Ayuda al Refugiado en Canarias <b>(CEAR Canarias en Tenerife)</b>
<b>Tipología</b>	Oficinas Primera Acogida Y PIO
<b>Dirección</b>	CP 38003 C/Imeldo Serís, nº108, Piso 2º, puerta D, Edificio Hola Sta. Cruz de Tenerife <a href="https://goo.gl/maps/dO4u7rBcATsoevFb8">https://goo.gl/maps/dO4u7rBcATsoevFb8</a>
<b>Teléfono</b>	822 112 009
<b>Mail</b>	primera.acogida.tfe@cear.es



SEDE FUERTEVENTURA CEAR CANARIAS	
<b>Entidad</b>	Comisión Española de Ayuda al Refugiado en Canarias <b>(CEAR Canarias en Fuerteventura)</b>
<b>Tipología</b>	Oficina Jurídico
<b>Dirección</b>	CP 35600 C/Viriato, nº11 (parque Gavia de las Hormigas) Puerto del Rosario Fuerteventura <a href="https://goo.gl/maps/uMzZHoT56QcY8pvr7">https://goo.gl/maps/uMzZHoT56QcY8pvr7</a>
<b>Teléfono</b>	636 442 043
<b>Mail</b>	cear.canarias@cear.es

